

"HOF VAN VLIST"

Ontwerptekening

T & L tuinontwerpwedstijd 2008

VISIE TUINONTWERP “HOF VAN VLIST”

ALGEMEEN

De contouren van de tuin heb ik intact gelaten om een zo groot mogelijk te bewerken en te gebruiken oppervlakte te behouden. Denk daarbij aan moestuin, beeldentuin, boomgaard en terrassen. Het water van de sloot is bewust niet de tuin ingetrokken. Er ligt genoeg water in dit gebied.

De bomen zijn gehandhaafd, op de kleine boom in de voortuin vóór de boerderij na.

De tuin is zeer gebruiksvriendelijk. Overal kunnen mensen in rolstoelen komen, ook in de moestuin.

De moestuin is goed met kruiwagens te berijden en een smalle frees kan er ook komen. Alle genoemde tuinwensen zijn in dit tuinontwerp gerealiseerd.

UITLEG INRICHTING:

Oprit / Verkoopschuur / Parkeerplaatsen

De oprit bestaat uit een onderlaag van aangewalst, gebroken puin en een bovenlaag van mijnsplit. Dit is goedkoop, sterk en prima om overheen te rijden. De parkeerplaatsen bij het verkoopschuurtje zijn ook van mijnsplit. Voor het schuurtje ligt een bestrating van zwarte betonklinkers. De bestrating is zo ruim om te kunnen verkopen en men kan kisten peren neerzetten en opstapelen of er kunnen containers staan.

Tuinmuur

Om een scheiding tussen verkoopschuur en tuin te krijgen is een lage muur gemetseld (ca. 125 cm hoog) van dezelfde stenen als de gevel van de boerderij. Aan de zonzijde daarvan zijn vijf laagstam Leiperen aangeplant.

Terras groot / Zichtlijnen

Dan krijg je een groot terras. Dit terras is gemaakt van “Oudhollandse” tegels van 80x80 cm. Door de kleuren roodbruin en antraciet in blokverband te gebruiken krijg je een oudhollands boerderijsfeertje.

De tegels zijn gemakkelijk te belopen en te berijden. Er kunnen 20 tot 25 mensen zitten en bij elke tafel zou je nog meer stoelen neer kunnen zetten. Bij elke tafel is een parasol getekend. Een grote barbecuetafel is aan het einde van het terras in het midden neergezet.

Vanuit de twee kleine ramen zijn zichtlijnen getekend. Men kan vanuit de ramen echt alles in de gaten houden, zelfs wie aan het einde van de moestuin op de zitbanken is neergestreken. Ook vanuit de andere twee ramen van de boerderij zijn zichtlijnen getekend. Ook van daaruit kun je veel zien. Er staan diverse kastanjehouten pergola's aan het begin van de twee paden naar het grote terras en verderop naar de moestuin toe, om intimiteit te verkrijgen. Hier kun je vanuit de ramen onderdoor kijken. Om de wind enigszins van het terras af te houden zijn aan de zuidwestzijde en de noordoostzijde van het terras enkele tuinschermen neergezet, met glas erin.

Aan beide kopse kanten van het grote terras zijn sierborders gemaakt met vaste planten en halfhoge sierheesters; de ene border is beloopbaar via een kronkelig schorspad. Alle beplanting kan op kleigrond groeien. Op het terras en bij de zitbanken zijn polyester schalen van C.A. Boer neergezet, gevuld met wintervioelen in de winter en perkgoed in de zomer.

Kruidenborders verhoogd

Als je over het terras richting moestuin loopt, zie je aan beide zijden een verhoogde kruidenborder. Deze zijn gemaakt van doormidden geslagen betontegels van 30x15 cm. In beide kruidenbakken zijn twee slingers Lavendel aangeplant. Ook kun je in dit gedeelte op bankjes zitten. Je kunt hier afslaan naar de beeldentuin aan de achterzijde van het grote bijgebouw, of afslaan naar de vlonder aan het water. De vlonder is afgesloten met een hekwerk en toegankelijk via een poortje.

Moestuin / Composter

De moestuin bestaat uit vier delen. Het middenpad is in de looprichting afgezet met Buxushagen om een mooie structuur te krijgen, vooral in de winter. Rondom de moestuin is een pad van betontegels, 30x30 cm, 110 cm breed, waar je met de rolstoel overheen kunt of met een kruiwagen kunt rijden.

Aalbessen en kruisbessen zijn in een rij aan de kopse kant van de moestuin gesitueerd. Alle vier de moestuinvakken hebben aan één kopse zijde bouwstaal matten tegen kastanjepalen gemonteerd, waar bramen en frambozen, Jostabessen en Loganbessen tegenaan groeien.

Een haag van 125 cm hoog markeert de gehele moestuin. Verder is er nog een kleine kas en zitgelegenheid.

Blad 2 – Vervolg visie tuinontwerp “Hof van Vlist”

Je kunt de moestuin via drie openingen verlaten. Aan de slootzijde, tussen de knotwilgen in, is nog een kleine vlonder gemaakt, waar je eventueel een emmer water uit kunt halen. Uiteraard is overal in de moestuin beregening aangebracht.

Tuinafval kun je kwijt in twee compost kratten. De compost kan zo makkelijk van het ene krat naar het andere krat worden omgezet.

Boomgaard

De boomgaard wordt uitgebreid met vijf halfstam fruitbomen, twee pruimenboom en drie appelbomen. Onder de bomen komen “eilanden” met verwilderingsbollen als Narcis en Scilla.

Vuurplaats

Boven in de tuin is een vuurplaats gesitueerd, met schors en een middelcirkel van zand. Je kunt rondom het vuur zitten op betonnen U-elementen. Er is een opslagplaats gemaakt, voorzien van een dakpannen dakje voor dikker gezaagd hout.

Klein terras / Beeldentuin

Aan de achterzijde van het grote bijgebouw komt een terras van dezelfde tegels als het grote terras. Hier kun je heerlijk in de schaduw zitten. Vanaf het terras, waar nog twee Buxus blokhagen in zijn gesitueerd, kijk je uit over de beeldentuin. Deze beeldentuin bestaat uit een centraal middenpad. Vanaf dit pad zijn diverse kronkelige grindpaden gemaakt, waarin telkens een modern beeld is neergezet. Lage bodembedekkende vaste planten en siergrassen zorgen voor de groene afwisseling. De tuin is omgeven door een lage haag van 125 cm hoogte. Als je doorloopt kom je onder een kastanjehouten pergola door op het gras en vandaar bij de vuurplaats.

Voorzijde Boerderij

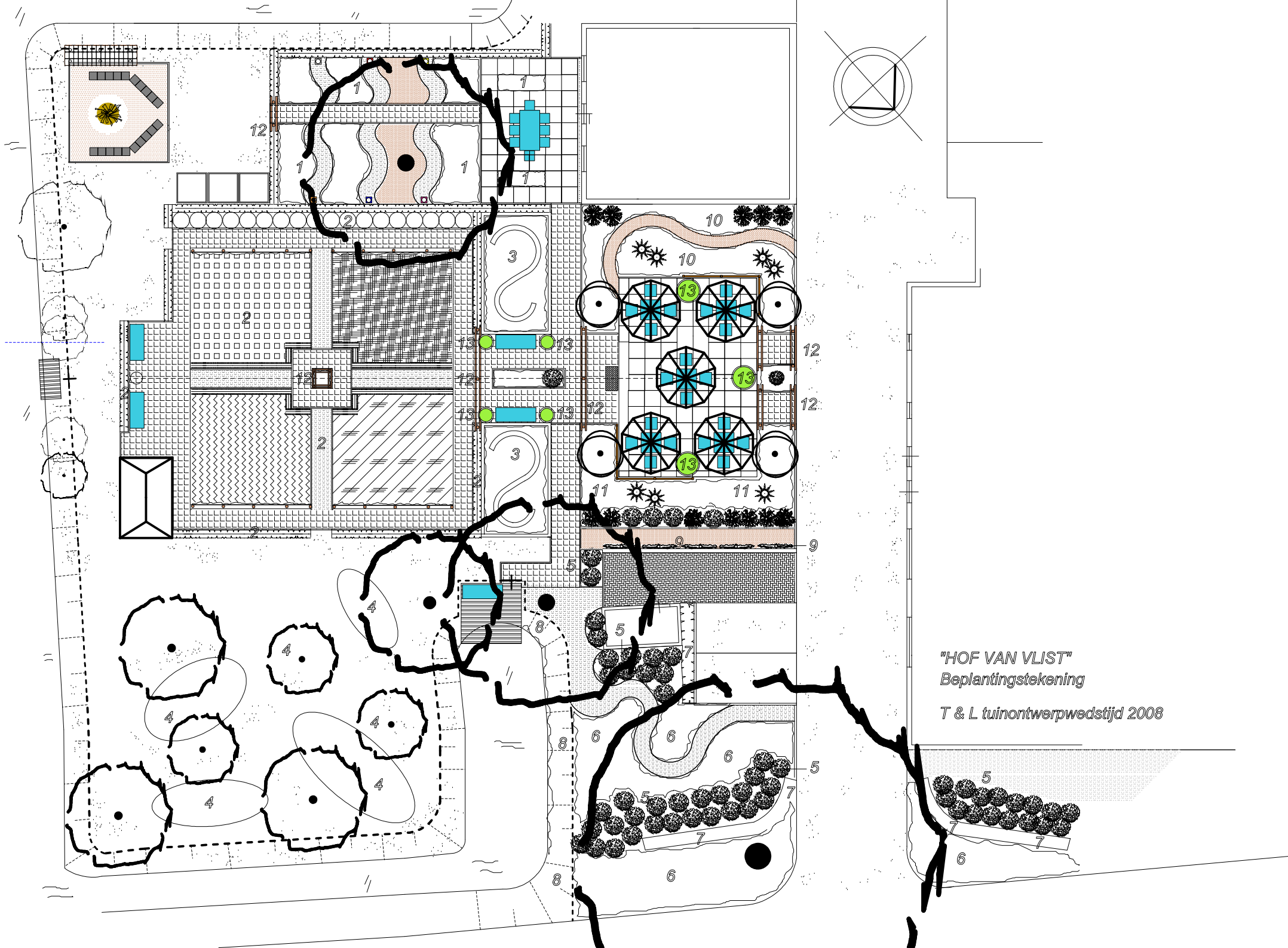
Aan de voorzijde van de boerderij heb ik de haag gehandhaafd. De grote Eik aan de linkerzijde is zo groot, dat een nieuwe haag toch moeilijk aanslaat. De haag bij de Eik ziet er goed uit. Aan de andere zijde van de oprit heb ik de aanwezige boom geroid, zodat deze haag gerestaureerd kan worden. Aan de binnenzijde van de hagen komen stroken hortensia's. Deze heesters horen bij de boerderijen in dit gebied. Ze houden van vocht, klei en schaduw. Aan de linkerzijde van de oprit komt een grindpad om de beplanting te kunnen onderhouden. Deze is kronkelig aangelegd. De beplanting bestaat uit “Stinsenplanten” als “Bosanemoon”, “bonte Krokus”, “Lenteklokje” en vele anderen (Zie plantlijst) Verder staan er nog wat hortensia's rondom de verkoopschuur. Een haag houdt de parkeerplaats uit het zicht. Aan de voorzijde van de hagen, aan de wegzijde komen eveneens Stinsenplanten te staan.

Hekwerk langs sloot

Om te voorkomen dat mensen in de sloot vallen heb ik langs de gehele lengte van de sloot een kastanjehouten afscheiding neergezet van 100 cm hoog, met bij beide vlonders een poortje. Het talud bij de sloot blijft gehandhaafd. Dit bestaat gewoon uit gras, dat met een bosmaaier gemaaid kan worden. Alleen bij de “Stinsenplanten” hoek bestaat het talud uit bermenplanten die ook doorlopen aan de wegkant zoals “Groot hoefblad”, “Zevenblad”, “Fluitekruid”, “Smeerwortel” e.d.

Hoogteverschillen

Langs oprit en tuin komt een verhoogde opsluitband te staan van 12x25x100 cm, 10 cm bovengronds. Het terras loopt langzaam af van peil = -0,20 naar peil = -0.35. Van het pad, waar de zitbanken staan wordt de hoogte opgevangen door de twee verhoogde kruidenbakken. Naar de moestuin toe, komt hier in de bestrating een hellingbaan naar peil = -0.70. Ook in de beeldentuin komt van het terras naar de tuin zelf een hellingbaan te lopen. Het hoogteverschil wordt daar opgevangen door Lineapalissaden.



"HOF VAN VLIST"
Beplantingstekening

T & L tuinontwerpwedstijd 2008

BEPLANTINGSVOORSTEL “HOF VAN VLIST”

ALGEMEEN

De planten die ik gebruik kunnen goed tegen de kleigrond, waarin ze geplant gaan worden. Bovendien kunnen ze tegen wind. Ze horen allemaal thuis in het Zuid-Hollandse polderlandschap.

VAK 1 – BEELDENTUIN

Haag

Acer campestre

Vakken

In de kleine vakken komt één soort plant te staan, in de grotere vakken komen twee soorten te staan
Epimedium perralchium ‘Frohnleiten’

Liriope muscari

Tiarella cordifolia

Luzula sylvatica met gele Narcissen als verwilderingsbol ertussen in geplant

Geranium magnificum met diverse groepjes Helleborus foetidus ertussen geplant

Anemone nemerosa met diverse groepjes Polystichum setiferum ertussen geplant

VAK 2 – MOESTUIN

Hagen

Acer campestre

Buxus sempervirens

Fruit-Heester rij

Aalbes ‘Jonkheer van Tets’, Kruisbes ‘Achilles’, Kruisbes ‘Golda’, Witte aalbes ‘Witte Parel, Zwarte bes ‘Black Reward’ (telkens 3 of 4 van één soort naast elkaar planten)

Klimmers tegen de rekken van kastanjepalen en bouwstaalmatten

Braam ‘Thornless Evergreen’ en Braam ‘Thornfree’

Framboos ‘Glen Clova’ en ‘Schönemann’

Ribes ‘Jostabes’

Rubus loganobaccus

Druif ‘Glorie van Boskoop’ in het middengedeelte over het prieel heen

Grote vakken

Alle soorten groenten als wortels, prei, bieten, sla, andijvie, aardappels, koolsoorten, bonen, tuinbonen, stokbonen, rabarber, aardbeien enzovoort.

Kas

Opkweken van zaad in zaaibakken op een kweektafel aan de ene lange zijde van de kas

Tomaten in de losse grond aan touwen vastgemaakt aan de andere, lange zijde van de kas

Paprika’s in de losse grond aan touwen vastgemaakt aan de andere, lange zijde van de kas

VAK 3 – KRUIDENTUIN

Slingers

Lavandula angustifolia ‘Munstead’

Kruiden

De kruiden worden in groepen aangeplant: de hoge soorten tegen de haag aan, de lage soorten aan de voorzijde.

Allium schoenoprasum, Artemisia absinthium, Galium odoratum, Hyssopus officinalis, Melissa officinalis, Mentha piperita, Origanum vulgare, Rosmarinus officinalis, Salvia officinalis, Satureja montana, Thymus vulgaris en Valeriana officinalis

VAK 4 – BOOMGAARD

Halfstam fruitbomen

Appel ‘Jonagold’, Appel ‘James Grieve’, Appel ‘Cox’s Orange Pippin’

Pruim ‘Opal’ en Pruim ‘Bleue de Belgique’

VAK 5 – RONDON VERKOOP SCHUUR

Hydrangea macrophylla in de kleuren blauw en rose

Blad 2 – Vervolg beplantingsplan 'Hof van Vlist'

VAK 6 – STINZENPLANTEN

Latijnse en nederlandse namen voor de herkenning.

Ze komen aan de gehele voorzijde van de boerderij te staan. Ze worden in groepen door elkaar aangeplant.

Aconitum pyramidale (Monnikskap)
Ajuga reptans (Zenegroen)
Allium ursinum (Daslook)
Anemone blanda (Oosterse Anemoon)
Anthriscus sylvestris (Fluitekruid)
Aquilegia vulgaris (Akelei)
Arum italicum (Italiaanse Aronskelk)
Chinodoxa sardensis (Sneeuwroem)
Convallaria majalis (Lelietje der dalen)
Corydalis cava (Holwortel)
Crocus tomasinianum (Boerenkrokus)
Dicentra spectabilis (Mariahartje)
Doronicum pardalianches (Voorjaarszonnebloem)
Eranthus hyemalis (Winteraconiet)
Fragaria moschata (Grote bosaardbei)
Galanthus nivalis (Sneeuwkllokje)
Galium odoratum (Lieve-vrouwe-bedstro)
Geranium phaeum (Donkere ooievaarsbek)
Helleborus foetidus (Stinkend Nieskruid)
Hesperis matronalis (Damastbloem)
Lamium maculatum (Gele dovenetel)
Matteuccia struthiopteris (Struisvaren)
Narcissus foeticus 'Actaea' (Dichtersnarcis)
Pachysandra terminalis (Pachysandra)
Primula vulgaris (Stengelloze sleutelbloem)
Pulmonaria officinalis (Breed Longkruid)
Ranunculus ficaria (Speenkruid)
Viola odorata (Maarts viooltje)

VAK 7 – HAGEN

Voor de boerderij staan twee Ligusterhagen (zo te zien op de foto). Deze worden gehandhaafd en gerestaureerd. Tussen verkoopschuur en parkeerplaatsen moet ook een haag van Liguster komen om eenheid te verkrijgen.

Ligustrum ovalifolium

VAK 8 – TALUD / BERM

Anthriscus sylvestris (Fluitekruid)
Lamium maculatum (Paarse dovenetel)
Petasites albus (Wit hoefblad)
Polygonum bistorta (Adderwortel)
Ranunculus ficaria (Speenkruid)
Symphytum grandiflorum (Smeerwortel)

VAK 9 – LEI FRUITBOMEN

Pyrus 'Doyenné du Comice'

VAK 10 – VASTE PLANTEN BORDER BIJ TERRAS

Bomen

Sorbus 'Joseph Rock'

Heesters

Aronia melanocarpa
Buxus sempervirens in bolvorm, diam. 25 cm
Cotinus coggygria 'Royal Purple'
Philadelphus coronarius

Blad 3 – Vervolg beplantingsplan 'Hof van Vlist'

Prunus laurocerasus 'Polster'

Weigela 'Evita'

Vaste planten

Achillea millefolium 'Cerise Queen'

Alchemilla mollis

Arabis caucasica 'Hedi'

Brunnera macrophylla

Centaurea montana 'Grandiflora'

Doronicum orientale

Echinacea purpurea

Geranium magnificum

Hosta sieboldiana 'Elegans'

Malva moschata

Nepeta faassenii

Phlox carolina 'Bill Baker'

Rudbeckia fulgida 'Goldsturm'

Salvia nemerosa 'Ostfriesland'

Sedum spectabile 'Stardust'

VAK 11 – VASTE PLANTENBORDER BIJ TERRAS

Bomen

Sorbus 'Joseph Rock'

Heesters

Buxus sempervirens in bolvorm, diam. 25 cm

Cytisus purpurea

Hydrangea paniculata 'Grandiflora'

Ribes sanguineum 'King Edward V'

Viburnum tinus

Vaste planten

Achillea filipendulina

Alchemilla mollis

Aurinia saxatilis

Brunnera macrophylla

Centranthus ruber

Echinacea purpurea 'Alba'

Geranium sanguineum

Hosta fortunei 'Aureovariegata'

Monarda 'Beauty of Cobham'

Nepeta faassenii

Pulmonaria longifolia

Rudbeckia fulgida 'Goldsturm'

Salvia nemerosa 'Ostfriesland'

Sedum 'Matrona'

Trollius europaeus

VAK 12 – PERGOLA'S VAN KASTANJEHOUT

Klimheesters (1 soort per pergola)

Lonicera 'Belgica Select'

Parthenocissus tricuspidata 'Veitchii'

Clematis montana var. *Rubens*

Clematis 'Jackmanii Superba'

Hedera helix 'Goldheart'

VAK 13 – PLANTENBAKKEN

Lage, ronde plantschalen van C.A. Boer B.V. met daarin winterviolen en zomerbloemen

Winter: Winterviolen in blauw en wit

Zomer: *Impatiens wallerana* (Vlijtige Liesje) in kleuren, *Pelargonium zonale* en *Pelargonium peltatum*, in verschillende kleuren, *Surfinia*'s in kleuren en ander beschikbaar perkgoed